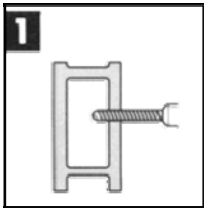


메카너트(Mecha Nut)

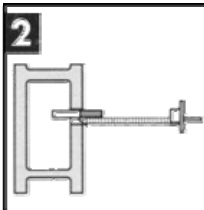
특징

M6, M8, M10 Machine screw용 제품구성
별도의 체결공구가 필요하지않은 쉬운체결방식
너트부는 모재에 넓은 접합부위형:
지지대역할하는 플래지는 얇아 모재이격에 거의 영향을 주지않음
10.0~100.0mm 의 두꺼운 모재전
모재뒷편 손이도달하지 못하는 곳의 블라인드작업에 탁월한 작업성

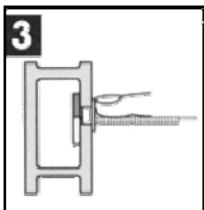
체결방법(Installation)



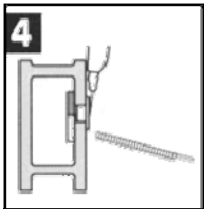
1 모재에 홈을 냄



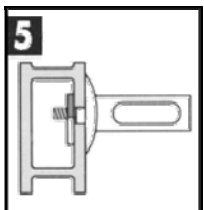
2 너트가 세워진 상태로 홈에 삽입함



3 스트랩의 캡을 당기면 너트가 모재에 수평으로 밀착하고 캡은 홈에 밀착함



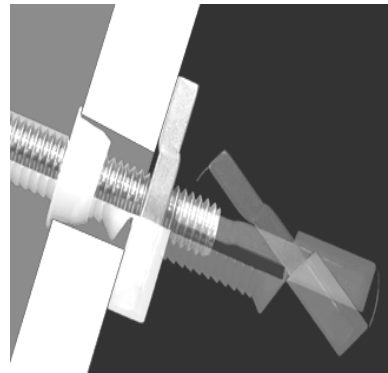
4 스트랩을 말끔히 잘라서 제거함



5 상대모재(부착물)을 대고 볼트작업함

적용(Application)

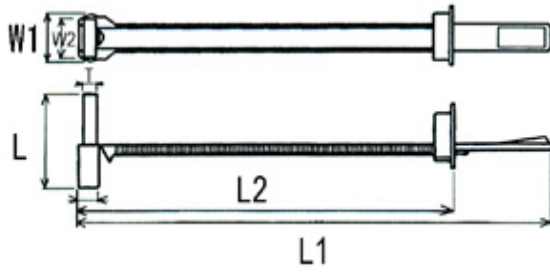
핸드레일, 각종장비
두꺼우며, 손이 닿지않는 부위의 볼팅작업에
고루사용



재질(Material)

스테인레스(Stainless Steel)	M6, M8, M10
스틸(Carbon Steel)	M8
Nylon - 스트랩 & 캡	

사양(Specification)



Bolt Size	mm	L1 mm	L2 mm	L mm	W1 mm	W2() mm	(kN [kgf])
M6	12	82	106	19	10.9	8.8	3.92[400]
M8	14	136	159	32	13.6	12	7.8[800]
M8							
M10	16	136	160	34	15.5	13	19.6[2000]

특이사항(주의사항)

홀사이즈가 정확해야 함

M6은 모재두께가 20mm 이상, M8은 32mm, M10은 34mm이상이어야 함

석고보드, 연한합판등에 사용시 파손에 주의하여야 함